

## Erogatore di carburante Avio serie AT02/LC



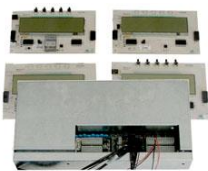
Erogatore con portata da 40 a 120 l/min, in versione singola o alternata, ideale per il rifornimento di aeromobili o veicoli di trasporto speciali.

Certificato (2014/32/UE) ATEX II 2G Ex IIA T3 Gb (Benzina) e ATEX II 3G Ex IIA T3 Gc (Cherosene).  
Certificato (2014/32/UE) MID.

Progettato per erogare carburanti Avio quali le benzine Av-Gas fino a 100 l/min e i cheroseni quali Jet-A1, JP8 fino a 120 l/min.

Tubo flessibile di erogazione conforme alla normativa Avio EN ISO 1825-type C con certificato secondo EN 10204-3.1 e pistola di erogazione conforme alla normativa Avio EN 13012.

L'erogatore assicura una elevata qualità di funzionamento e di affidabilità, risultato di una consolidata esperienza costruttiva e di un costante aggiornamento tecnologico.



La testata elettronica di ultima generazione ha gli indicatori con cifre di 25 mm di altezza, retroilluminati tramite Led, totalizzatore elettromeccanico a 7 cifre ed elettronico del volume erogato a 7 cifre più 2 decimali. Dispone di uscita impulsi corretti per la remotizzazione, collegamento ad host tramite linea seriale, dispositivi WiFi o modem GPRS, gestione giacenze prodotti tramite sonda a misura continua e bassi livelli. È predisposta per la compensazione in temperatura prodotti (-10 +40) come da API-STM-IP tabella 53B.



Misuratore volumetrico a pistoni con taratura elettronica, accuratezza di  $\pm 0,5\%$

**Specifiche tecniche PTF**

Pressione max di lavoro	5 bar
Portata	min 2,5 l/min - max 120 l/min
Precisione	$\pm 0,2$
Volume/giro	0,5 l



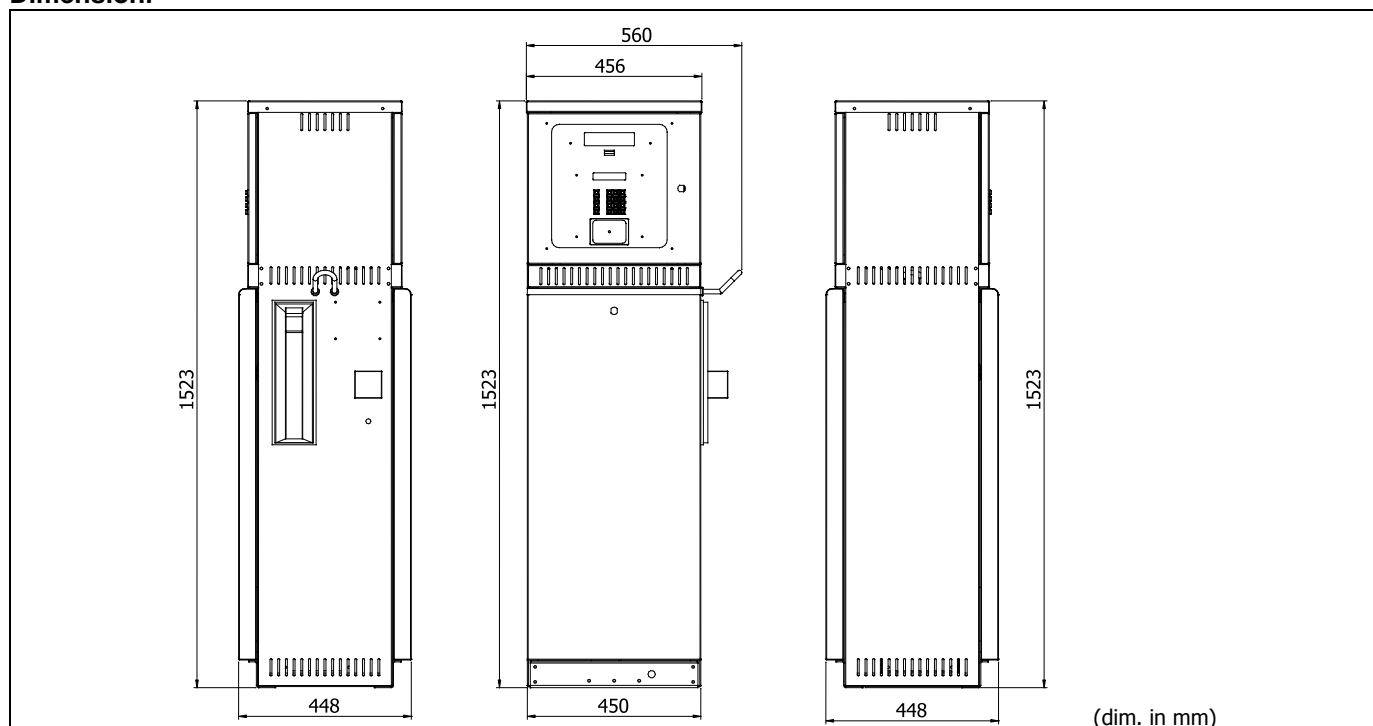
Pompa di tipo monoblocco, autoadescante a palette o a ingranaggi, completa di filtro, camera di degasazione, bypass regolabile fino a 3,5 bar e valvola di non ritorno sull'uscita.

<b>Specifiche tecniche</b>	<b>RTF standard</b>	<b>RTF alta portata</b>
Pressione di lavoro	3 bar	2÷3 bar
Portata	min 2,5 l/min – max 80 l/min	min 5 l/min – max 120 l/min
Motore elettrico	0,78 KW	2,2 KW
Velocità motore	1400 rpm	2850 rpm

**Caratteristiche**

• Struttura	Acciaio inox
• Flessibili di erogazione	Tipo leggero completi di yellow band nella versione JET A1
• Pistola	Completa di cavo con pinza di messa a terra, tappo parapolvere, filtro e globo spia
• Testata	Tipo elettronico con display LCD a 6 digit altezza 1" retroilluminato a LED
• Pompa	Monoblocco con separatore dell'aria e valvola di non ritorno omologato OIML
• Filtro pompa primario	Acciaio inox 100 $\mu$ m riutilizzabile
• Filtro esterno	Portata 100 l/min o 200 l/min, grado di filtrazione 0,5 $\mu$ m secondo API/IP 1583
• Accuratezza	$\pm 0,5\%$ (MID Compliant)
• Motore	Antideflagrante 3 fasi 1 kW (380 V)
• Portata	40 ÷ 120 l/min
• Temperatura ambiente	-25°C ÷ +55°C (per temperature inferiori a -10°C è necessario il kit riscaldatore)
• Certificazione	MID EU Type Approval No. T10820 ATEX EU Type Approval No. AR 17 ATEX 151

**Dimensioni**



## Accessori

	Dispositivo di filtraggio e separazione dell'acqua secondario per carburanti Av-Gas e JET A1, JP8. Completo di cartuccia assorbente.	
	Portata max	140 l/min
	Potere di filtrazione	0,5 µm (secondo EI 1581 6th Edition)
	Descrizione	Codice
	Dispositivo di filtraggio 140 l/min	AT01222
Cartuccia coalescente/assorbitore 0,5 µm di ricambio	AT02222	
	Avvolgitore per cavo di messa a terra, completo di cavo 12,5+1,5 - 1X6 e pinza isolata ATEX.	
	 II 2 G Ex d IIC T6 Gb	
Codice		AT06216
	Dispositivo di messa a terra. Abilita l'erogazione solo se il veicolo viene collegato a terra.	
	 II 2(1) G Ex d [ia Ga] ia IIB+H <sub>2</sub> T6 Gb	
Codice		AT17117
	Avvolgitubo a molla completo di tubo Ø 1 m per AVIO JET A1. Completo di certificazione di collaudo specifico secondo EN 10204-3.1. L'erogatore è predisposto di collegamento avvolgitubo-erogatore (AT14111).	
	 II 2 G Ex h IIB T6...T3 Gb	
	Pressione max	20 bar
	Materiale	Acciaio inox
	Lunghezza tubo	Larghezza fascia
20 m	390 mm	AT01322
	Contenitore in acciaio inox per filtro secondario e avvolgitubo a molle.	
	Descrizione	Codice
	Contenitore per filtro secondario	AT00714
Contenitore per filtro secondario e avvolgitubo	AT00814	
	Tronchetto flessibile di aspirazione per semplificare l'installazione dell'erogatore e correggere gli eventuali errori di allineamento tra tubo di entrata e attacco pompa.	
	Dimensioni	M 1 1/2" / M 1 1/2"
	Codice	AT06317
	Basamento per semplificare l'operazione di installazione dell'erogatore	
	Codice	ATL17217

## Schema applicativo



## Identificazione

		AT02/LC								
TIPO POMPA	ASPIRATA	<b>A</b>								
IDRAULICA	SINGOLA		<b>1</b>							
	ALTERNATA		<b>4</b>							
1a PISTOLA	40 L/MIN			<b>2</b>						
	80 L/MIN			<b>3</b>						
	120 L/MIN			<b>4</b>						
2a PISTOLA	ASSENTE				<b>0</b>					
	40 L/MIN				<b>2</b>					
	80 L/MIN				<b>3</b>					
	120 L/MIN				<b>4</b>					
PRODOTTO 1	AV-GAS					<b>S</b>				
	JP KEROSENE					<b>J</b>				
PRODOTTO 2	NESSUNO						<b>N</b>			
	AV-GAS						<b>S</b>			
	JP KEROSENE						<b>J</b>			
VISUALIZZATORE	MONOFRONTE							<b>M</b>		
	BIFRONTE							<b>B</b>		
TIPO	CONTOMETRICO								<b>C</b>	
	VOLUMETRICO								<b>V</b>	
VERSIONE	INDUSTRIALE									<b>I</b>
	MID									<b>M</b>

*In grassetto la versione standard*

Specifica soggetta a modifiche senza preavviso